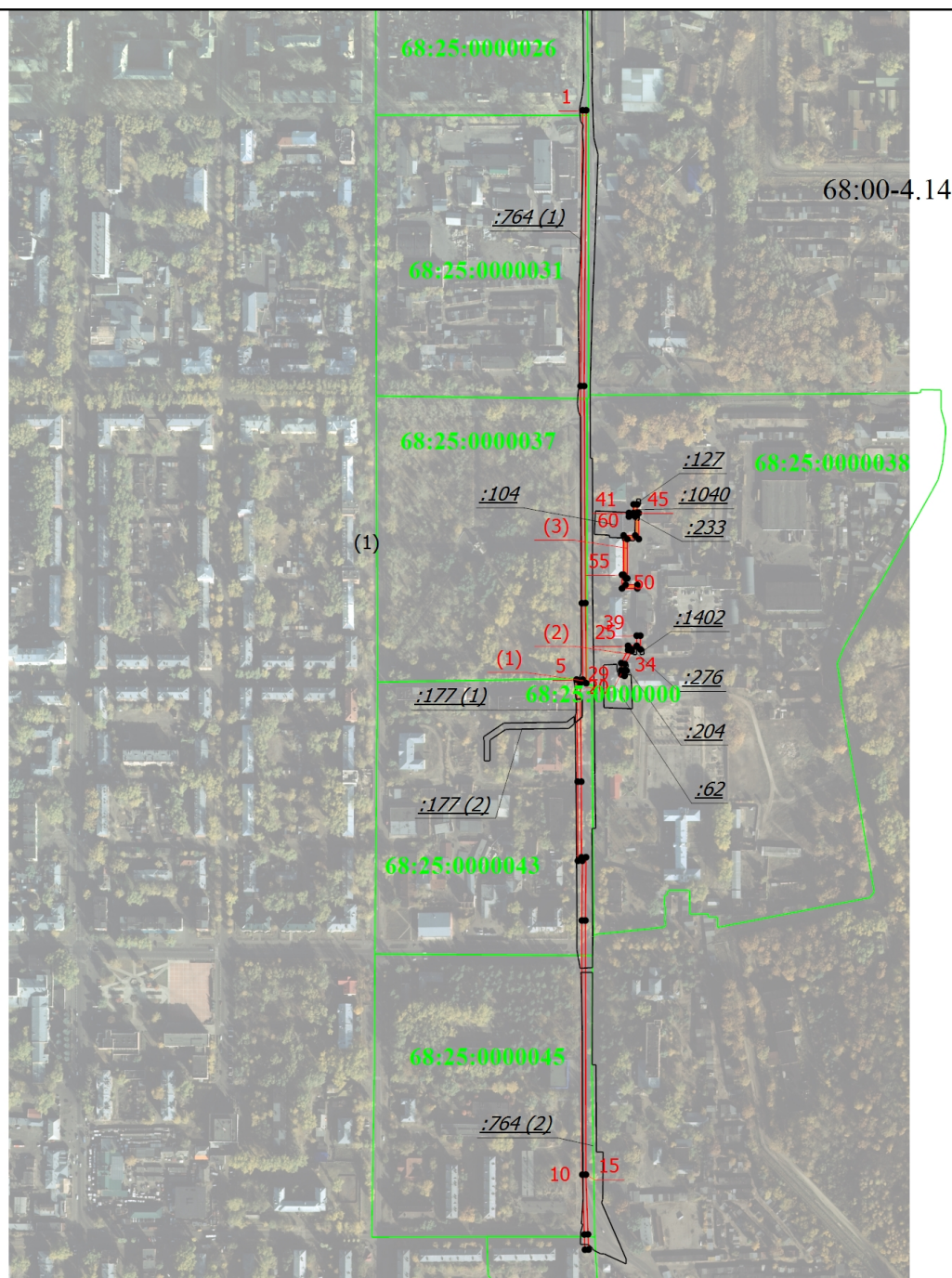


Схема расположения границ публичного сервитута



Масштаб 1:7800

Условные обозначения

- - Граница публичного сервитута
- - Характерная точка границы публичного сервитута
- - Граница земельного участка
- - Граница кадастрового квартала
- - Граница сооружения с КН 68:25:0000038:1040
- 68:00-4.14 - Граница населенного пункта город Котовск Тамбовской области

Подпись _____

Дата " ____ " _____ г.

Место для оттиска печати (при наличии) лица, составившего описание местоположения границ объекта