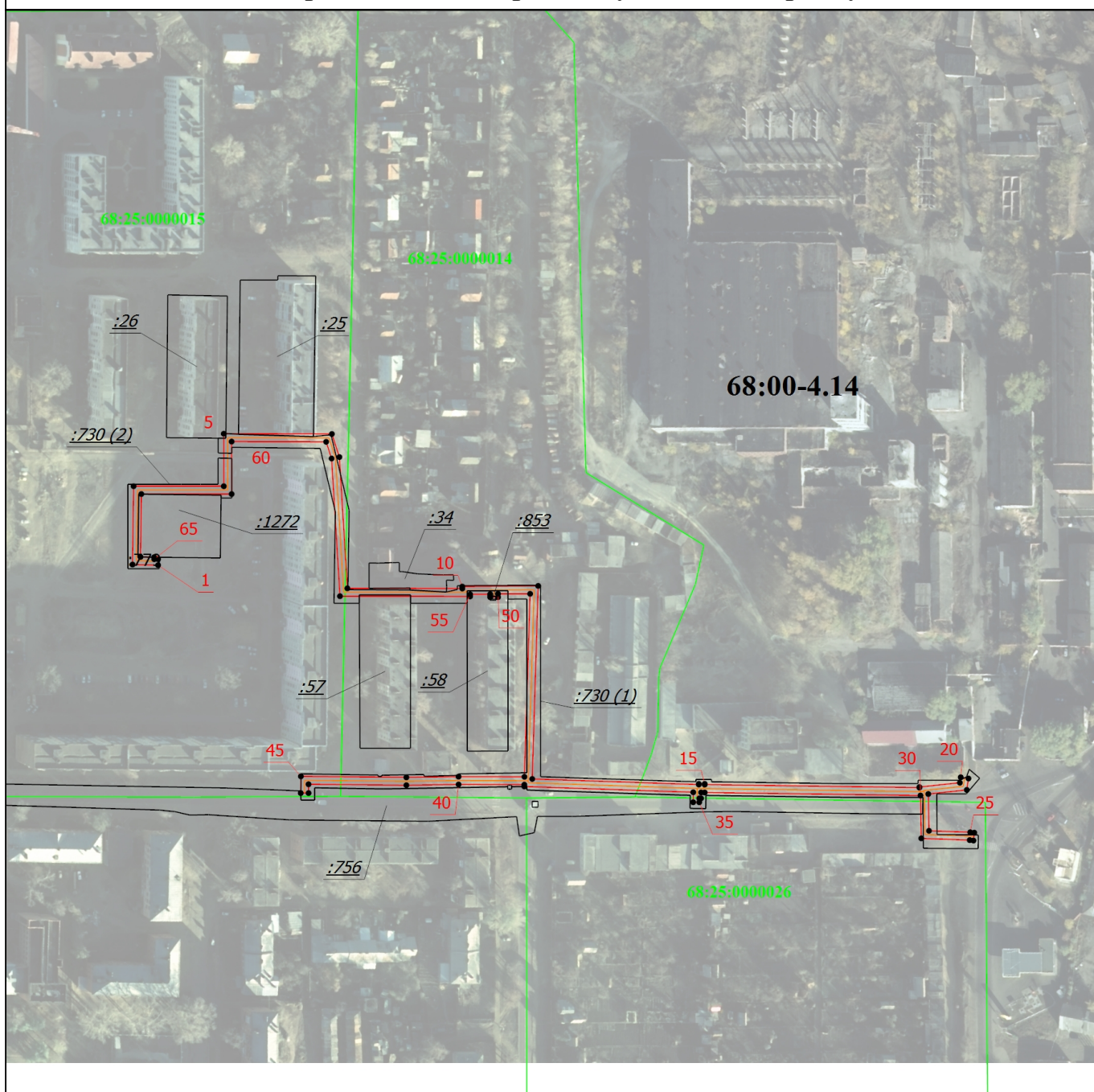


Схема расположения границ публичного сервитута



Масштаб 1:3100

Условные обозначения

- - Граница публичного сервитута
- - Характерная точка границы публичного сервитута
- - Граница земельного участка
- - Сооружение - газопровод КН 68:25:0000000:779
- - Граница кадастрового квартала
- 68:00-4.14** - Граница населенного пункта город Котовск Тамбовской области

Подпись _____

Дата " ____ " ____ г.

Место для оттиска печати (при наличии) лица, составившего описание местоположения границ объекта