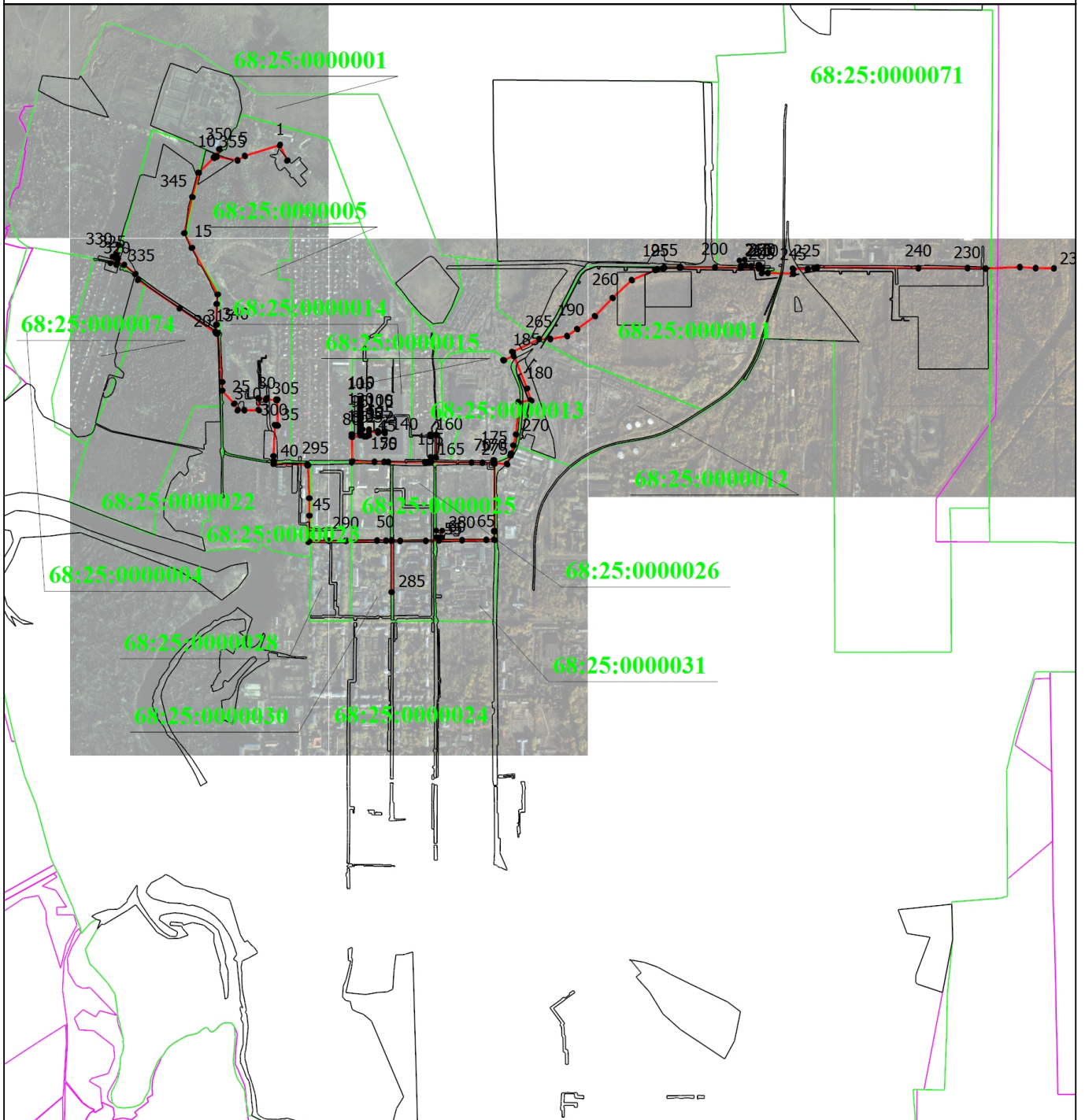


Схема расположения границ публичного сервитута



Масштаб 1:23000

Условные обозначения

- - Граница публичного сервитута
- - Характерная точка границы, сведения о которой позволяют однозначно определить ее положение на местности
- - Граница земельного участка
- - Граница сооружения с КН 68:25:0000028:62
- - Граница кадастрового квартала
- - Граница населенного пункта город Котовск Тамбовской области

Подпись _____

Дата " ____ " ____ г.

Место для оттиска печати (при наличии) лица, составившего описание местоположения границ объекта